



Proteggete la vostra rete con la stampa più sicura al mondo

Il 94%

delle imprese finanziarie afferma che la sicurezza della fotocopiatrice/stampante è importante o molto importante¹



Il 61%

delle organizzazioni ha segnalato almeno una violazione di dati relativa alla stampa nell'ultimo anno²



Il 43%

delle aziende ignora le stampanti nell'ambito delle proprie prassi di sicurezza degli endpoint³





Solito il 18% delle aziende monitora le stampanti contro le minacce.³ E le vostre?

Riconoscere i rischi nascosti

Tra i compiti principali da sempre affidati al reparto IT c'è la protezione delle informazioni riservate, inclusi identità dei dipendenti e dati dei clienti, su una molteplicità di dispositivi e ambienti. Sebbene le misure relative alla sicurezza sui singoli computer e sulla rete vengano applicate in maniera rigorosa da parte di molti reparti IT, le minacce relative ai dispositivi di stampa e imaging vengono spesso sottovalutate, lasciando vulnerabili tali apparecchiature. I dispositivi non protetti possono rendere l'intera rete vulnerabile agli attacchi.

Riconoscere i costi potenziali

Anche una sola violazione della protezione può essere potenzialmente dispendiosa. Se le informazioni personali vengono messe a rischio a causa della protezione insufficiente degli ambienti di stampa e imaging, le conseguenze possono tradursi in contenziosi, furto di informazioni di natura concorrenziale, furto di identità e danni all'immagine o alla reputazione del marchio. Inoltre, la mancanza di conformità a livello legale e normativo può causare danni economici incalcolabili.

HP può aiutarvi

Proteggete la vostra rete con la stampa più sicura al mondo⁵, che include i dispositivi in grado di rilevare e bloccare un attacco. Grazie all'ampio portfolio di soluzioni, HP può aiutarvi ad automatizzare la protezione di dispositivi, dati e documenti. I nostri esperti possono aiutarvi a sviluppare e implementare una strategia end-to-end per la sicurezza di imaging e stampa.

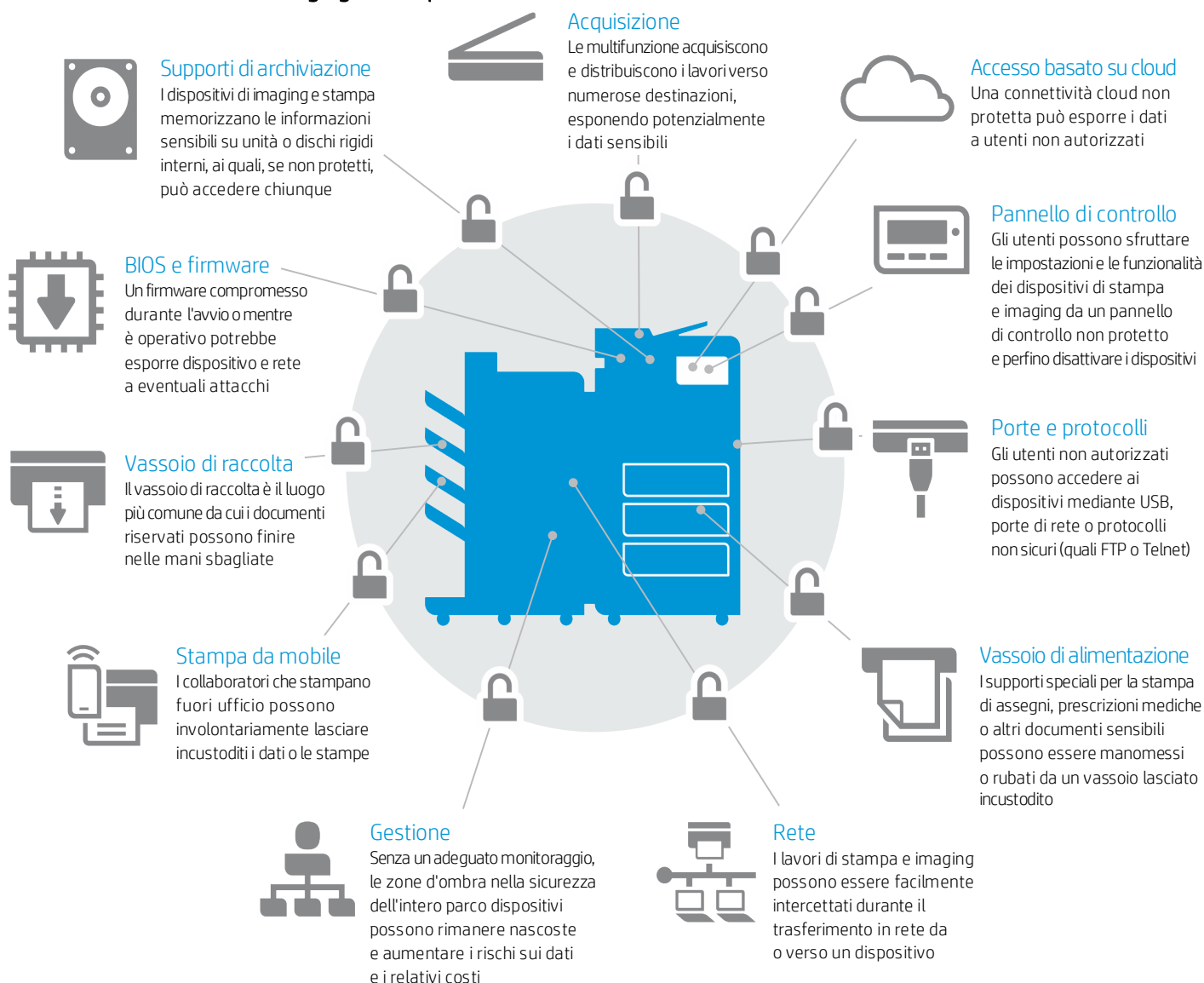
"A conferma del suo investimento a lungo termine nella protezione della stampa, HP offre il portfolio di soluzioni e servizi di sicurezza più ampio e profondo del mercato".

– Quocirca, gennaio 2017⁴

Proteggete i vostri dispositivi, i vostri dati e i vostri documenti

Seri problemi di sicurezza si possono verificare in più punti del vostro ambiente di stampa e imaging. Nel momento in cui si comprendono tali vulnerabilità, sarà più semplice per voi ridurre i rischi.

Vulnerabilità in ambiente imaging e stampa





Protezione del dispositivo



Per saperne di più

HP Custom Recycling Services
hp.com/go/businessrecycling

HP Secure Managed Print Services
hp.com/go/securemps

Le stampanti HP sono concepite per integrarsi con soluzioni di gestione e monitoraggio, contribuendo in tal modo a ridurre i rischi, migliorare la conformità e proteggere l'intera rete (le funzionalità e le soluzioni non sono disponibili su tutti i dispositivi HP).⁶

Principali pratiche di sicurezza

Storage crittografato con cancellazione sicura

Le informazioni sensibili memorizzate su dischi rigidi o unità interne sono potenzialmente vulnerabili a furti. I dispositivi HP sono dotati di crittografia integrata per la protezione dei dati. Nel momento in cui non avrete più bisogno dei dati memorizzati, potrete utilizzare le capacità integrate nel dispositivo per sovrascrivere i dati e rimuovere le informazioni sensibili in totale sicurezza.

Smaltimento sicuro

HP Custom Recycling Services garantisce la rimozione dei dati dai dischi rigidi prima che i prodotti obsoleti vengano riciclati in modo responsabile.

Accesso sicuro alle stampanti in riparazione

Essere a conoscenza delle pratiche di sicurezza utilizzate da coloro che si occupano della manutenzione delle stampanti consente un'ulteriore protezione dei dati. Affidatevi a HP Secure Managed Print Services (MPS) o ai partner HP per avvalervi di un'assistenza offerta da personale esperto.

Disabilitare porte e protocolli non utilizzati

Riducete le possibilità di attacchi mediante un'appropriata configurazione dei dispositivi. Disabilitate porte fisiche e protocolli inutilizzati (come FTP o Telnet) per impedire accessi o utilizzi non autorizzati.

Controllo amministrativo degli accessi per dispositivo

Impostate le password amministratore per consentire solamente al personale IT o al personale autorizzato di impostare e configurare le impostazioni del dispositivo.

Tecnologia whitelisting del codice firmware

Consultate la pagina successiva per maggiori informazioni su come la tecnologia whitelisting sia in grado di proteggere il vostro parco dispositivi da malware.

Protezione avanzata



Per saperne di più

Funzionalità per la sicurezza di stampa integrate:

- HP Sure Start (integrità del BIOS)
- Tecnologia whitelisting del codice firmware
- Rilevamento delle intrusioni durante l'operatività

hp.com/go/printersthatprotect

HP JetAdvantage Security Manager

hp.com/go/securitymanager

Certificazione Common Criteria

Le stampanti aziendali HP sono certificate in conformità a standard di sicurezza internazionali quali Common Criteria Certification (CCC) e FIPS 140. Tali certificazioni assicurano che gli aggiornamenti del firmware del dispositivo abbiano la firma dei codici al fine di confermare l'autenticità e l'integrità del codice e di mantenere tale conformità.

Le funzionalità di sicurezza di stampa rilevano e bloccano automaticamente gli attacchi

Le stampanti aziendali HP sono dotate di funzionalità di sicurezza che consentono una protezione in grado di evitare che i dispositivi siano l'ingresso di possibili attacchi alla vostra rete. Solo la sicurezza di stampa HP è in grado di offrire rilevazione in tempo reale, monitoraggio automatizzato e un software di convalida integrato in grado di bloccare le minacce quando si presentano.⁷

Le stampanti aziendali, da classe Pro⁸ a Enterprise,⁷ possono rilevare e bloccare automaticamente un attacco durante diverse fasi operative:

- **Durante l'avvio.** Il codice di accensione HP (per i dispositivi Pro) o il BIOS (per i dispositivi Enterprise) sono costituiti da una serie di istruzioni per l'avvio utilizzate per caricare i componenti hardware fondamentali e per avviare il firmware. Questo meccanismo convalida l'integrità del codice di avvio a ogni ciclo, garantendo la protezione del dispositivo.
- **Durante il caricamento del firmware.** La tecnologia whitelisting garantisce che il firmware caricato in memoria sia autentico e conosciuto da HP, provvisto della firma digitale da parte di HP. Nel caso in cui siano rilevate anomalie, il dispositivo si riavvierà in stato offline sicuro, in attesa di un aggiornamento valido del firmware.
- **Durante l'operatività.** Le funzionalità integrate HP contribuiscono alla protezione dei dispositivi quando sono operativi e connessi alla rete, ovvero nel momento in cui si verifica la maggior parte degli attacchi. In caso di attacchi, il dispositivo si spegnerà.

I dispositivi HP Enterprise sono dotati di capacità di auto-riparazione

Oltre a essere in grado di rilevare e bloccare le minacce, le stampanti HP Enterprise sono dotate di funzionalità di sicurezza in grado di ripristinare il dispositivo, ottimizzando la produttività e riducendo al minimo gli interventi sul dispositivo.⁷ Queste funzionalità prevedono il riavvio automatico al verificarsi di attacchi o anomalie.

- *HP Sure Start* è il primo BIOS del settore dotato di tecnologia di auto-riparazione.⁷ Se il BIOS risulta compromesso, HP Sure Start riavvierà il dispositivo caricando una copia sicura del BIOS.
- *Il rilevamento intrusioni durante l'operatività* esegue il monitoraggio della memoria e prevede il riavvio automatico in caso di attacco. Gli amministratori possono ricevere notifiche mediante gli strumenti Security Information and Event Management (SIEM) quali ArcSight o Splunk.

Con la protezione dell'investimento che il firmware FutureSmart aggiornabile fornisce, potete aggiungere alcune di queste funzionalità integrate a stampanti Enterprise selezionate.⁷

HP JetAdvantage Security Manager completa il ciclo di verifica

Dopo il riavvio, o quando un nuovo dispositivo viene aggiunto alla rete, HP JetAdvantage Security Manager valuta e, se necessario, corregge le impostazioni per la sicurezza del dispositivo all'interno del parco, affinché siano in linea con le policy di sicurezza aziendali prestabilite.⁹ Senza alcun bisogno di intervento da parte del reparto IT.

Come funziona?

Le funzionalità integrate per la sicurezza si occupano dei tre passaggi principali durante il ciclo di un dispositivo HP.

In caso di attacchi, i dispositivi Enterprise sono dotati di capacità di riavvio e auto-riparazione.

HP JetAdvantage Security Manager completa il ciclo di verifica.

Quattro. Completamento del ciclo di verifica

HP JetAdvantage Security Manager verifica e corregge le impostazioni di sicurezza del dispositivo interessato

Tre. Protezione della memoria durante l'operatività

Protegge le operazioni e blocca gli attacchi quando il dispositivo è in funzione

Uno. Caricamento BIOS/codice di riavvio

Consente di bloccare l'esecuzione di codici dannosi durante l'accensione, garantendo l'autenticità e la firma di HP del codice caricato

Due. Verifica del firmware

Garantisce che il firmware caricato in memoria sia autentico e conosciuto da HP, provvisto della firma digitale da parte di HP





Protezione dei dati

I vostri dati, memorizzati o in transito, richiedono una protezione costante. Ecco alcuni passaggi essenziali per assicurarvi come raccogliervi e utilizzarli in totale sicurezza.⁶

Principali pratiche di sicurezza



Per saperne di più

HP Web Jetadmin
hp.com/go/wja

HP Universal Print Driver con Secure Encrypted Print
hp.com/go/upd

HP JetAdvantage Workflow Solutions
hp.com/go/documentmanagement

HP Access Control
hp.com/go/hpac

Standard di rete 802.1x o IPsec

Avvaletevi degli standard di rete crittografati per proteggere i dati durante il passaggio dal dispositivo agli strumenti di gestione quali HP Web Jetadmin o Embedded Web Server.

Dati crittografati in transito

Protegete i lavori di stampa durante il passaggio al dispositivo con strumenti quali la crittografia Internet Print Protocol su TLS (IPPS). HP Universal Print Driver Secure Encrypted Print offre un'autentica crittografia e decrittografia AES256 simmetrica dei processi di stampa dal client alla pagina, mediante password creata dall'utente con utilizzo di librerie crittografiche Microsoft convalidate FIPS 140.

Durante le operazioni di scansione, HP JetAdvantage Workflow Solutions può contribuire alla protezione dei dati sensibili, aumentando l'efficienza. Ad esempio, HP Capture and Route si integra perfettamente con HP Access Control per l'ottimizzazione della sicurezza, con la praticità di un'unica autenticazione e la possibilità di monitorare i contenuti per la gestione delle informazioni.¹⁰

Crittografia dei dati stazionari

Protegete le informazioni sensibili memorizzate sui dischi rigidi con la crittografia integrata. Per un ulteriore livello di sicurezza l'accessorio opzionale HP Trusted Platform Module (TPM) può essere facilmente aggiunto al dispositivo per potenziare la protezione delle credenziali e dei dati protetti, sigillando automaticamente le chiavi di crittografia del dispositivo al TPM. Offre inoltre un'identità protetta al dispositivo generando e proteggendo chiavi private per i certificati.

Protezione del firewall

Impedisce che malware e virus entrino nella vostra rete limitando gli accessi della stampante ai dispositivi in rete.

Autenticazione nativa dell'utente

Riducete i costi e i rischi alla sicurezza richiedendo agli utenti di accedere mediante autenticazione PIN/PIC, LDAP o Kerberos. È inoltre possibile integrare tali modalità di autenticazione con Active Directory.

Controllo dell'accesso basato sui ruoli

HP Access Control Rights Management. Riducete i costi e i rischi che minacciano la sicurezza mediante le funzionalità di restrizione degli accessi alla stampante. I controlli dell'accesso basato sui ruoli vi consente di attribuire possibilità diverse a utenti diversi, o anche interi reparti, a seconda delle specifiche esigenze. Ad esempio, potete limitare chi è autorizzato a inviare fax, scansioni verso email o scansioni verso fax.



Per saperne di più

HP Access Control
hp.com/go/hpac

HP JetAdvantage Connect
hp.com/go/JetAdvantageConnect

Protezione avanzata

Autenticazione avanzata e monitoraggio

Avvaletevi di soluzioni di autenticazione avanzata (quali password, schede di prossimità, smart card o sensori biometrici) insieme a soluzioni di monitoraggio per la sicurezza aggiuntiva e il controllo.

- *HP Access Control Secure Authentication.* Ripristinate il controllo, potenziate la sicurezza e riducete i costi grazie a questa potente soluzione di autenticazione. Scoprite un'ampia gamma di opzioni e funzionalità di controllo avanzate, tra cui l'autenticazione touch sui dispositivi mobile dotati di NFC.
- *HP Access Control Job Accounting.* Monitorate e raccogliete i dati con la massima accuratezza, analizzate i risultati, quindi generate e inviate i report. Utilizzate i dati estratti per ripartire i costi di stampa, motivare i dipendenti a una stampa più responsabile e fornire al reparto IT le informazioni necessarie per migliorare le previsioni di tutto il parco dispositivi.

Dispositivi mobile con accesso alla rete

Utilizzate i dispositivi mobile come parte della vostra policy di sicurezza di stampa per il controllo degli accessi alla stampante. HP offre una serie di soluzioni basate sul server che forniscono stampa pull protetta, oltre a funzionalità avanzate di gestione e reporting.

- *HP JetAdvantage Connect.* Stampa da mobile intuitiva e affidabile, ideale per il business. Vi consente di risparmiare tempo e denaro avvalendovi degli strumenti di rete e delle policy IT esistenti per la gestione della stampa da mobile.¹¹ Gli utenti potranno stampare in totale sicurezza da una gamma di smartphone e tablet, in qualsiasi momento e ovunque ne abbiano bisogno, con la stessa facilità con cui stampano dal proprio PC.
- *HP Access Control.* Una soluzione dotata di funzionalità di gestione della stampa da mobile. Si basa sull'infrastruttura email esistente, consentendo agli utenti in mobilità di inviare un lavoro di stampa alla coda di stampa, quindi di recuperarlo da qualsiasi stampante o multifunzione abilitata. Proteggete i dispositivi di stampa in rete con funzionalità di autenticazione, tra cui Mobile Release.

Applicate alle stampanti i certificati digitali

Migliorate la sicurezza del vostro ambiente di stampa applicando i certificati digitali alle stampanti e alle multifunzione in rete. Risparmiate tempo prezioso utilizzando HP JetAdvantage Security Manager per l'installazione e il rinnovo automatico dei certificati.⁹



Protezione dei documenti



Per saperne di più

HP JetAdvantage Secure Print
hp.com/go/JetAdvantageSecurePrint

HP JetAdvantage Private Print
hp.com/go/JetAdvantagePrivatePrint

HP Access Control
hp.com/go/hpac

Protezione dei documenti HP e TROY
hp.com/go/HPandTROY

Integrate soluzioni hardware e software intelligenti nel piano globale per la sicurezza IT al fine di proteggere le informazioni sensibili presenti nei vostri documenti stampati.⁶

Principali pratiche di sicurezza

Controllo degli accessi ai moduli prestampati

Dotate le stampanti e le multifunzione di vassoi di alimentazione richiudibili che possano essere protetti per impedire il furto di carta speciale utilizzata per la stampa di assegni, prescrizioni mediche o altri documenti sensibili.

Utilizzate la stampa pull o protetta da PIN opzionale per proteggere i documenti sensibili

Gli utenti possono abilitare la stampa pull o protetta da PIN, riducendo sia l'utilizzo di stampanti personali sia le possibilità che i documenti stampati finiscano nelle mani sbagliate. Queste misure per la sicurezza riducono anche il numero di stampe non ritirate, diminuendo in tal modo costi e sprechi.

La stampa protetta da PIN è una funzionalità attraverso la quale gli utenti inseriscono un codice personale al momento dell'invio di lavori riservati alla stampante e reinseriscono il codice una seconda volta per permettere alla stampante di rilasciare il documento.

La stampa pull è una funzionalità grazie alla quale gli utenti memorizzano i lavori di stampa sul cloud o sul PC, quindi forniscono l'autenticazione a una stampante di propria scelta che estrae e stampa i documenti. HP offre due diverse soluzioni di stampa pull basate su cloud:

- *HP JetAdvantage Secure Print.* Questa soluzione, ideata per le PMI e disponibile a costi contenuti, è una funzionalità grazie alla quale gli utenti memorizzano i lavori di stampa sul cloud o sul PC. Estremamente facile da impostare e utilizzare, consente agli utenti di rilasciare i lavori da dispositivi mobile e supporta i dispositivi multi-vendor.¹²
- *HP JetAdvantage Private Print.* Usufruite dei vantaggi della stampa pull, in tutta semplicità e senza alcun costo aggiuntivo. Semplice da impostare, non richiede un server, né installazione o manutenzione.¹³

Protezione avanzata

Stampa pull necessaria per tutti i lavori di stampa

HP Access Control Secure Pull Printing. Proteggete le informazioni riservate, migliorate la sicurezza dei dispositivi e ottimizzate l'efficienza. Questa soluzione opzionale basata su server offre diverse forme di autenticazione, quali l'emissione di badge, oltre a sicurezza e gestione di livello enterprise.

Utilizzate funzionalità quali MICR, filigrane e molto altro per impedire la copia o la modifica dei documenti

Le soluzioni anti-contraffazione HP e TROY prevedono l'utilizzo di un toner a garanzia della sicurezza che macchia la carta in caso di manomissione chimica, con l'aggiunta di filigrane di dati variabili alle pagine stampate e l'inserimento di codici leggibili dalla macchina che monitorano e verificano i singoli documenti. Le multifunzione possono integrare funzionalità antifrode, come firme personalizzate, loghi aziendali e font di sicurezza in documenti sensibili quali prescrizioni, certificati di nascita e trascrizioni.

Monitorate e gestite gli ambienti di stampa

Le soluzioni per il monitoraggio e la gestione della sicurezza possono aiutarvi a identificare le vulnerabilità e definire un approccio coerente, basato su policy, per la protezione dei dati, mantenendo la conformità e riducendo i rischi.⁶ Prevenite possibili criticità nella sicurezza ed evitate sprechi di denaro.



HP JetAdvantage Security Manager
Proteggere il vostro parco stampanti HP
con la soluzione che Buyers Laboratory (BLI)
ha definito pionieristica.⁹
hp.com/go/securitymanager

Principali pratiche di sicurezza

Aggiornate i dispositivi con l'ultimo firmware/OS

Utilizzate HP Web Jetadmin¹⁴ per implementare gli aggiornamenti del firmware all'interno del parco stampanti, assicurandovi che i dispositivi siano provvisti delle più recenti funzionalità per la protezione e la sicurezza.

Controllate i log degli eventi relativi alla sicurezza

I dispositivi HP inviano informazioni su eventi e notifiche a un server syslog in modo che l'IT possa occuparsi della soluzione di eventuali problematiche, ove necessario.

Valutate e correggete le impostazioni del dispositivo

HP JetAdvantage Security Manager. Riducete i costi e l'impiego di risorse per mantenere la sicurezza del parco dispositivi grazie all'unico strumento di conformità per la sicurezza di stampa basato su policy del settore.⁹ Stabilite policy di sicurezza su tutto il parco dispositivi, automatizzate le correzioni delle impostazioni del dispositivo e installate e rinnovate i certificati, ricevendo i report necessari per dimostrare la conformità.

Protezione avanzata

Implementate il software SIEM per rilevare e documentare le minacce

I dati relativi agli eventi possono essere inviati dai dispositivi HP FutureSmart a strumenti di rilevamento degli incidenti, quali ArcSight o Splunk per il monitoraggio in tempo reale. La sicurezza IT può facilmente rilevare gli endpoint della stampante come parte di un più vasto ecosistema IT al fine di rilevare e risolvere gli avvisi relativi alla sicurezza delle stampanti.

Configurate autenticamente i nuovi dispositivi di stampa quando vengono aggiunti alla rete

La funzionalità Instant-on Security fa parte di HP JetAdvantage Security Manager e configura automaticamente i nuovi dispositivi al momento della loro aggiunta alla rete o dopo un riavvio.

Report sulla verifica della conformità della sicurezza del parco stampanti

Utilizzate HP JetAdvantage Security Manager per la redazione di report come prova di conformità che dimostrino l'applicazione delle policy di sicurezza e la protezione dei dati dei clienti.



Tutto l'aiuto di cui avete bisogno

Non sarà vostro compito occuparvi della protezione e della sicurezza. Un team di consulenti vi assisterà mostrandovi come migliorare la sicurezza di dati, dispositivi e documenti.

Lavorate fianco a fianco con esperti in materia di sicurezza di stampa al fine di valutare le vostre vulnerabilità a riguardo. Possiamo aiutarvi a mettere a punto una policy di sicurezza di stampa completa, basata sulle effettive esigenze del vostro business e sulle migliori prassi, oltre che a creare un piano che vi consenta di migliorare la sicurezza all'interno del vostro ambiente.

Per iniziare

Contattate il vostro referente commerciale HP per maggiori informazioni sulle funzionalità, le soluzioni e i servizi per la sicurezza HP e per definire il vostro percorso verso una maggiore protezione e serenità.

Per maggiori informazioni, consultare
hp.com/go/printsecurity

¹ InfoTrendss, "Designing Hardware & Solutions," Brendan Morse, ottobre 2016.

² Quocirca, "Managed Print Services Landscape, 2016," quocirca.com/content/managed-print-services-landscape-2016, luglio 2016.

³ Sondaggio Spiceworks su 309 decision-maker IT in Nord America, EMEA e APAC per conto di HP, novembre 2016.

⁴ Quocirca, "Print security: An imperative in the IoT era," quocirca.com/content/print-security-imperative-iot-era, gennaio 2017.

⁵ La dichiarazione sulla stampa più sicura è basata su verifiche HP pubblicate nel 2016 sulle funzionalità di sicurezza delle stampanti concorrenti della categoria. Solo HP offre una combinazione di funzionalità di sicurezza in grado di monitorare, rilevare e bloccare automaticamente un attacco, quindi di convalidare automaticamente l'integrità del software mediante il riavvio. Per un elenco di stampanti, consultare hp.com/go/PrintersThatProtect. Per maggiori informazioni, visitare: hp.com/go/printersecurityclaims.

⁶ Alcune soluzioni potrebbero non essere supportate su tutti i dispositivi HP; alcune potrebbero richiedere un acquisto separato.

⁷ Si applica ai dispositivi HP di classe Enterprise introdotti all'inizio del 2015 e sulla base di verifiche HP pubblicate nel 2016 sulle funzionalità di sicurezza integrate nelle stampanti concorrenti della categoria. Solo HP offre una combinazione di funzionalità di sicurezza per la verifica dell'integrità del BIOS con capacità di auto-riparazione. Per attivare le funzionalità di sicurezza potrebbe essere necessario un aggiornamento dei service pack FutureSmart. Per un elenco dei prodotti compatibili, consultare hp.com/go/PrintersThatProtect. Per maggiori informazioni, consultare hp.com/go/printersecurityclaims.

⁸ Dispositivi selezionati HP LaserJet Pro e PageWide Pro sono dotati di funzionalità integrate in grado di rilevare e bloccare un attacco. Per maggiori informazioni, consultare hp.com/go/PrintersThatProtect.

⁹ HP JetAdvantage Security Manager deve essere acquistato separatamente. Per maggiori informazioni, consultare hp.com/go/securitymanager. Dichiarazione sulla concorrenza basata su una ricerca interna HP sui prodotti concorrenti (Device Security Comparison, gennaio 2015) e Solutions Report su HP JetAdvantage Security Manager 2.1 di Buyers Laboratory LLC, condotta a febbraio 2015.

¹⁰ Inviando dati a un archivio protetto da password, viene richiesta una password supplementare.

¹¹ HP JetAdvantage Connect è compatibile con i principali dispositivi mobile. È necessaria l'installazione di un plug-in una tantum per dispositivi con sistemi operativi Android™, Google Chrome™ e Microsoft. Per maggiori informazioni e per un elenco dei sistemi operativi supportati, consultare hp.com/go/JetAdvantageConnect.

¹² HP JetAdvantage Secure Print: la stampa pull è attivabile su qualsiasi stampante o multifunzione connessa alla rete. L'autenticazione al dispositivo è disponibile per una serie di dispositivi HP LaserJet, PageWide, OfficeJet Pro e per una selezione di dispositivi non HP. Alcuni dispositivi potrebbero richiedere un aggiornamento del firmware. Richiede un collegamento a Internet per la memorizzazione su cloud e il recupero dei lavori di stampa. Richiede un collegamento alla rete e un codice QR per il rilascio dei documenti di stampa da un dispositivo mobile. Per maggiori informazioni e per un elenco delle stampanti e multifunzione supportate, consultare hp.com/go/JetAdvantageSecurePrint.

¹³ HP JetAdvantage Private Print è disponibile in Nord America e in alcuni paesi europei. Il lettore di schede è acquistabile separatamente per alcuni stampanti e multifunzione HP dotati di schermo touchscreen. Maggiori informazioni su hp.com/go/JetAdvantagePrivatePrint.

¹⁴ HP Web Jetadmin è gratuito e può essere scaricato all'indirizzo hp.com/go/webjetadmin.

Iscrivetevi per ricevere gli aggiornamenti

hp.com/go/getupdated



Condividi il documento con i colleghi

© Copyright 2014-2017 HP Development Company, L.P. Le informazioni qui contenute possono subire variazioni senza preavviso. Le uniche garanzie sui prodotti e sui servizi HP sono espresse nelle dichiarazioni di garanzia esplicita che accompagnano i suddetti prodotti e servizi. Nulla di quanto qui contenuto può essere interpretato o può costituire una garanzia addizionale. HP declina ogni responsabilità per errori tecnici o editoriali od omissioni qui contenuti.

Android e Google Chrome sono marchi registrati di Google Inc. Microsoft è un marchio registrato del gruppo Microsoft negli Stati Uniti.

4AA3-1295ITE, Aprile 2017, Rev. 8

