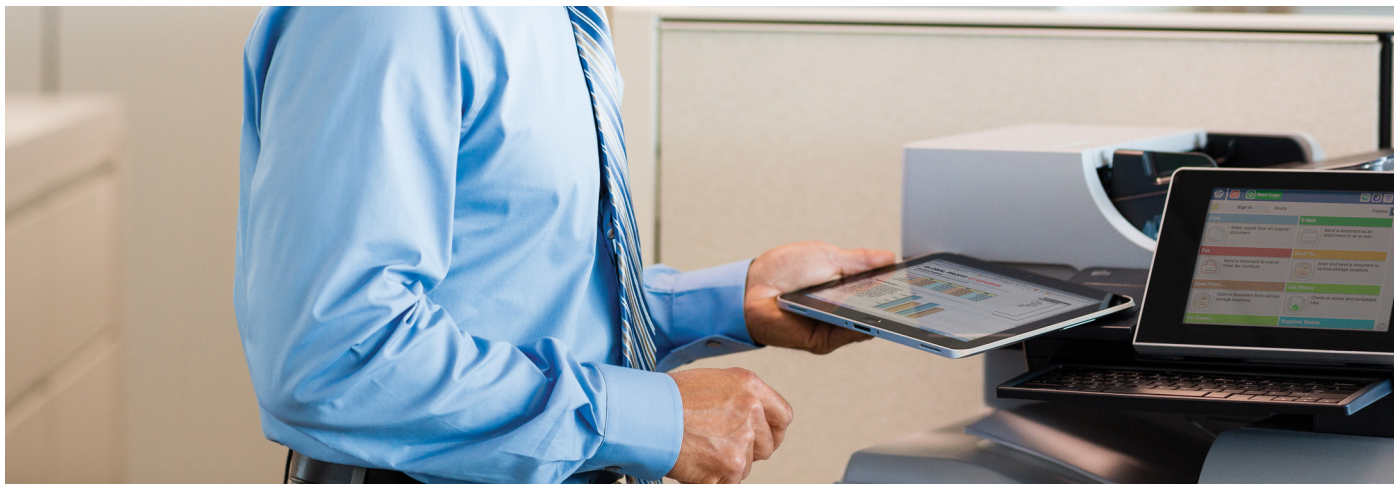


Dossier

Abilita la stampa mobile facile e sicura



Soluzioni HP per la stampa mobile aziendale



La strategia di HP per la stampa mobile

La gamma HP di soluzioni per la stampa mobile è basata su una ben collaudata strategia di stampa, incentrata sull'ottimizzazione dell'infrastruttura, sul miglioramento della gestione dei dispositivi e sulla semplificazione dei processi aziendali.

Il mondo è mobile

Smartphone, tablet e notebook consentono ai collaboratori di essere produttivi a casa, in ufficio e in viaggio. L'uso di dispositivi mobili personali ai fini aziendali e la diversità delle piattaforme mobili, può portare complessità e suscitare preoccupazioni relative alla gestione.

Gli utenti richiedono funzioni di stampa facili ed affidabili da qualsiasi piattaforma e sistema operativo. Nel contempo, gli amministratori IT hanno bisogno di controllare l'accesso alla rete e l'output delle stampanti per proteggere le informazioni riservate e gestire i costi delle stampe.

HP è in prima linea nella stampa da dispositivi mobili

La leadership e l'innovazione HP migliorano la fruizione della stampa dai dispositivi mobile alla stampante.

La facilità d'uso e la sicurezza sono essenziali. HP le assicura entrambe, grazie a numerose soluzioni create per aiutare a soddisfare le esigenze di stampa mobile e di contenimento dei costi da parte delle aziende come la tua.

Stampa mobile facile da qualsiasi dispositivo

HP ha collaborato fianco a fianco con i principali produttori di dispositivi mobili per integrare la stampa nei più diffusi sistemi operativi.

HP offre infatti attualmente il più ampio supporto per funzionalità di stampa integrata su Apple iOS

(AirPrint™), Android™ e Windows®8. Nella maggior parte dei casi, l'utente non dovrà quindi scaricare alcuna app. Per i dispositivi mobili privi di supporto di stampa integrato, stampare è comunque facile, ma l'utente dovrà prima scaricare l'app HP ePrint o il software HP ePrint.

Connessioni wireless peer-to-peer

Abilita la stampa da dispositivi mobili nell'intero luogo di lavoro con le tecnologie HP wireless direct¹ e touch-to-print². Entrambi i metodi sfruttano una connessione peer-to-peer, che consente agli utenti di stampare senza dover accedere alla rete aziendale. Alcune stampanti e multifunzione HP di categoria enterprise offrono funzioni di stampa diretta wireless e touch-to-print integrate³. E per le stampanti HP esistenti, sono disponibili accessori HP che abilitano con facilità la stampa da dispositivi mobili.

Soluzioni aziendali complete

Se intendi implementare la stampa mobile su un parco dispositivi già esistente e di marche diverse, e desideri opzioni avanzate di protezione e gestione, ti offriamo la soluzione basata su server HP ePrint Enterprise⁴.

Accesso alle stampanti in qualsiasi momento e luogo

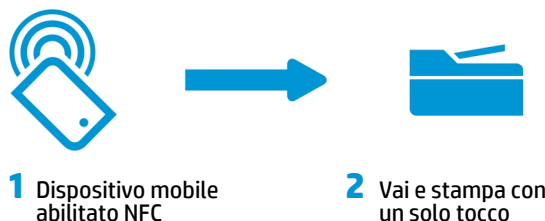
HP offre oltre 30.000 postazioni pubbliche di stampa (PPL, public print locations) per stampare comodamente quando si è in viaggio.

Stampare da qualsiasi dispositivo mobile è facile. Ti basta utilizzare la funzione integrata di stampa o scaricare l'app HP ePrint oppure il software HP ePrint.

Stampa diretta wireless



Touch-to-print



HP Jetdirect 2800w

Per la maggior parte dei dispositivi HP LaserJet Enterprise con firmware FutureSmart⁵:

- Utilizza il pocket di integrazione hardware (HIP)
- Fornisce protezione WPA2-PSK
- Compatibile con il software di gestione remota HP Web Jetadmin, che ti consente di attivare e disattivare facilmente le funzionalità di stampa wireless e aggiungere una passphrase



Accessorio per la stampa mobile HP 1200w

Per i dispositivi HP LaserJet e HP Officejet⁶:

- Utilizza la porta USB
- Fornisce protezione WPA2-PSK

Scegli una strategia di stampa mobile che ti dia la massima protezione e controllo

Il vantaggio delle tecnologie HP wireless direct e touch-to-print è che forniscono connessioni wireless dirette alle singole stampanti e multifunzione, senza accedere alla rete aziendale. Con una connessione isolata peer-to-peer, puoi consentire ai collaboratori di stampare dai dispositivi mobili personali senza preoccuparti di mettere a repentaglio il tuo ambiente IT.

I file di stampa sono crittografati e, grazie alla passphrase configurabile, hai sotto controllo chi si collega alle stampanti del tuo ufficio. Le impostazioni di protezione e sull'utente sono facilmente configurabili su tutto il parco stampanti mediante il software di gestione remota HP Web Jetadmin⁷.

Stampa diretta wireless

Con la stampa diretta wireless, è sufficiente che il dipendente colleghi il dispositivo mobile a una stampante o multifunzione, nello stesso modo in cui si collegherebbe a una rete wireless pubblica. (Si tenga conto che non è possibile accedere ad Internet mediante la connessione HP wireless direct).

Stampare è semplice ed intuitivo sia che il dispositivo mobile disponga di funzioni integrate di stampa, sia che si usi l'app o il software HP ePrint. Basta accedere alla funzione di stampa dal documento che si vuole stampare, selezionare la stampante o la multifunzione e premere Stampa.

Touch-to-print

Con il touch-to-print, basta disporre di uno smartphone o di un tablet che supporta la stampa con tecnologia NFC e con un solo tocco si può già stampare. La NFC (near field communication, comunicazione in prossimità) rileva automaticamente la stampante a tua disposizione e crea una connessione one-to-one mediante la tecnologia wireless.

Estendi la stampa mobile a tutti i tuoi dispositivi HP

Forse nel tuo ambiente hai già dei dispositivi HP Officejet Pro e HP Officejet Enterprise che sono dotati di stampa diretta wireless. Per verificarlo, stampa la pagina Configurazione di rete dal pannello di controllo della stampante e cerca la sezione denominata HP wireless direct. Se la funzione è disabilitata, puoi abilitarla sulla maggior parte dei modelli mediante il menu Impostazioni wireless sul pannello di controllo.

Per i dispositivi privi di tale funzione, HP ti aiuta a salvaguardare il tuo investimento offrendoti accessori per la stampa mobile che ti consentono di aggiornare i dispositivi esistenti aggiungendo sia la stampa diretta wireless che il touch-to-print. HP Jetdirect 2800w si installa nel pocket di integrazione (HIP), mentre l'accessorio per stampa mobile HP 1200w si collega mediante USB.



Stampa da qualsiasi smartphone o tablet con certificazione Mopria senza alcuna configurazione, software o app. Mopria è uno standard di stampa mobile che consente stampa mobile wireless fra stampanti con certificazione Mopria e dispositivi portatili.

Per ulteriori informazioni, visitare il sito mopria.org

Consenti agli utenti mobili di stampare da qualsiasi dispositivo

HP rende semplice la stampa mobile in quanto ha collaborato fianco a fianco con i principali produttori di dispositivi mobili al fine di integrare la stampa nei più diffusi sistemi operativi. Questo approccio elimina la necessità di scaricare un'app o un software di stampa, ma soprattutto rende possibile una fruizione omogenea della stampa mobile, indipendentemente dal sistema operativo o dalla piattaforma.

I dispositivi mobili privi di funzionalità di stampa integrate consentono di stampare in modo analogo con l'app HP ePrint o il software HP ePrint.

HP ePrint

L'app HP ePrint o il software HP ePrint consente ai dispositivi mobili privi di funzioni integrate di stampare:

- Su stampanti e multifunzione HP abilitate alla stampa diretta wireless e touch-to-print
- Presso oltre 30.000 postazioni pubbliche (PPL) nel mondo mediante cloud
- Documenti Microsoft Office, pagine web, foto, PDF e file di testo⁹

L'app HP ePrint è scaricabile gratuitamente su Google™ Play, iTunes App Store e Blackberry App World. Il software HP ePrint per laptop è scaricabile gratuitamente all'indirizzo hp.com/go/eprintsoftware.

App HP All-in-One Remote

L'app HP All-in-One (AiO) Remote ti dà il controllo che cerchi. Facile impostazione della stampante o della multifunzione in rete. Monitoraggio e ordinazione materiali di consumo da remoto. Accesso alle funzioni stampa, scansione e copia¹⁰ della multifunzione mediante Wi-Fi. Trasformazione della stampante monofunzione in una multifunzione che esegue scansioni e copie¹¹.

Puoi acquisire documenti utilizzando la fotocamera del tuo dispositivo mobile e caricandoli su cloud. L'app rileva i margini, raddrizza, ritaglia e contrasta automaticamente l'immagine.

L'applicazione è disponibile per dispositivi Apple e Android e può essere caricata gratuitamente da Apple App Store e Google Play Store.

La stampa mobile diventa facile

La stampa diretta wireless è facile da qualsiasi sistema operativo mobile o piattaforma di dispositivo con funzionalità di stampa integrate. Per l'elenco dei dispositivi con funzionalità di stampa integrate, consulta hp.com/go/mobileprinting.

iPad®, iPhone® o iPod touch - Apple AirPrint™

1. Tocca l'icona azione dal documento che vuoi stampare
2. Seleziona Stampa
3. Seleziona la stampante e tocca di nuovo Stampa

Windows 8

1. Seleziona Dispositivi dai charm nel documento che vuoi stampare
2. Seleziona la stampante
3. Seleziona Stampa

Android Samsung Galaxy S4, tablet HP Slate 7 e molti dei dispositivi Android (KitKat) 4.4

1. Vai sul menu e seleziona Stampa
2. Seleziona la stampante e tocca di nuovo Stampa

Altri dispositivi Android e Blackberry

1. Scarica l'app HP ePrint da Google Play/Blackberry App World
2. Scegli il documento che vuoi stampare
3. Conferma le impostazioni della stampante e seleziona Stampa

Risorse

Per maggiori informazioni consulta il documento tecnico HP "Un approccio nuovo alla sicurezza nella stampa mobile".

Per sapere di più su HP ePrint Enterprise, visita: hp.com/go/ePrintEnterprise.

Fai fare un salto di qualità alla stampa mobile

HP ePrint Enterprise è una soluzione di stampa mobile che rende facile per i collaboratori stampare da dispositivi mobili su qualsiasi stampante, sia HP che non HP, nelle tue reti⁴. Consente inoltre a chi è in viaggio di stampare in tutta sicurezza presso oltre 30.000 postazioni pubbliche PPL (public print location) nel mondo¹². La soluzione è facile da gestire e da espandere per soddisfare le esigenze di qualsiasi azienda.

Con questa soluzione basata su cloud privato, i processi di stampa sulle tue stampanti di rete non escono mai dal tuo firewall protetto. HP ePrint Enterprise si integra completamente con la tua infrastruttura esistente (dispositivi, policy e strumenti) e consente agli amministratori di controllare la disponibilità delle stampanti, aggiungere o sospendere facilmente utenti e sincronizzare gli account con i database esistenti. Puoi anche gestire le licenze su numerose implementazioni.

L'app HP ePrint Enterprise for Good consente agli utenti mobili di connettersi in sicurezza al tuo server dall'esterno del tuo firewall¹³.

Per una maggiore sicurezza, questa soluzione può essere utilizzata in tandem con soluzioni di autenticazione e stampa pull, come HP Access Control.

HP: un investimento intelligente in tecnologia. Sempre.

Un agente HP ti aiuterà volentieri ad implementare una strategia di stampa mobile in linea con le esigenze della tua azienda. Sappiamo che cerchi soluzioni facili da implementare e da gestire, e semplici da adottare da parte degli utenti.

Con la stampa diretta wireless e il touch-to-print, puoi abilitare con tranquillità la stampa mobile su tutte le tue stampanti e multifunzione HP senza preoccuparti di mettere a rischio i dati aziendali o la tua rete. Oggi gli utenti possono sfruttare la comodità della stampa da dispositivi mobili per una maggiore produttività in tutto l'ufficio.

Per saperne di più, visitare il sito hp.com/go/businessmobileprinting

Notes

- ¹ Per la stampa diretta wireless, il dispositivo mobile può richiedere un'app o un software di stampa. Le prestazioni wireless dipendono dall'ambiente fisico e dalla distanza dalla stampante. Quando il tuo dispositivo mobile è collegato direttamente alla stampante, l'accesso ai contenuti che richiedono un supporto Internet (ad es. pagine web o documenti archiviati nel cloud) potrebbe non essere possibile mentre il dispositivo è in modalità HP wireless direct.
- ² Per la funzionalità touch-to-print, il dispositivo mobile deve supportare la stampa con tecnologia NFC.
- ³ Ad esempio, le stampanti multifunzione HP Color LaserJet Pro M476dw, HP LaserJet Enterprise flow M830 o HP Color LaserJet Enterprise flow M880. In alcune regioni e per alcuni modelli, le funzioni Diretta wireless HP e touch-to-print non sono incluse e devono essere acquistate separatamente.
- ⁴ HP ePrint Enterprise richiede il software per il server HP ePrint Enterprise. L'opzione basata sulle applicazioni richiede uno smartphone BlackBerry® con capacità Internet ed email OS 4.5 o più recente, iPhone® 3G o più recente, dispositivi iPad® e iPod touch® (2a gen.) con iOS 4.2 o successivo, o dispositivi Android™ con la versione 2.1 o successive, con un servizio Internet wireless da acquistare separatamente e l'app HP ePrint Enterprise. L'opzione basata su email richiede un dispositivo con capacità email e un indirizzo email autorizzato. La soluzione è compatibile con le stampanti PCL5/6, PCL3, e PCL3GUI (HP e non HP).
- ⁵ La serie di multifunzione HP LaserJet Enterprise M4555, la serie di multifunzione HP Colour LaserJet Enterprise CM4540 e la serie di stampanti HP Colour LaserJet Enterprise CP5550 non supportano HP Jetdirect 2800w, ma supportano invece HP 1200w Mobile Print Accessory.
- ⁶ L'accessorio per stampa mobile HP 1200w è compatibile con le stampanti portatili HP Officejet Mobile 100/150 e con le stampanti e i prodotti multifunzione HP LaserJet introdotti a partire dal 2008 e dotati di porta USB.
- ⁷ HP Web Jetadmin è gratuito ed è scaricabile all'indirizzo hp.com/go/webjetadmin.
- ⁸ La stampante HP con certificazione Mopria e il dispositivo mobile devono essere connessi alla stessa rete wireless o utilizzare una connessione diretta wireless. Le prestazioni dipendono dall'ambiente fisico e dalla distanza dal punto di accesso wireless. Le funzioni wireless sono compatibili esclusivamente con router a 2,4 GHz.
- ⁹ I formati di file disponibili per la stampa possono variare a seconda della connessione con la stampante. iOS supporta, tra gli altri, formati immagine (JPEG e PNG), HTML, PDF, TXT, MS Word, MS Excel e MS PowerPoint. Il dispositivo Blackberry supporta formati immagine (JPEG, PNG, BMP, GIF, TIFF), MS Word (DOC, DOCX), MS Excel (XLS, XLSX), MS PowerPoint (PPT, PPTX), CSV, TXT e PDF. Gli utenti Blackberry potrebbero necessitare di DocsToGo versione 2.0 o superiore. Per maggiori informazioni sui tipi di documenti e di immagini supportate, consulta hp.com/go/eprintcenter. Per ulteriori soluzioni, visita hp.com/eprint.
- ¹⁰ La funzione copia è disponibile solo per iOS.
- ¹¹ L'app mobile HP All-in-One Remote è disponibile per dispositivi mobili Apple iOS e Android. Per maggiori dettagli, consulta hp.com/go/mobileapps.
- ¹² L'uso dell'app HP ePrint Enterprise nei punti HP Public Print richiede uno smartphone con capacità Internet ed email o un tablet con un servizio di Internet wireless da acquistare separatamente. Disponibilità e costi di stampa dipendono dalla località. Visita hp.com/go/ePrintEnterprise per maggiori informazioni.
- ¹³ L'uso dell'app HP ePrint Enterprise for Good e l'integrazione tra HP ePrint Enterprise e Good Technology richiede la licenza di Good for Enterprise e Good Dynamics.

Registrati per ricevere gli aggiornamenti
hp.com/go/getupdated



Ditelo ai colleghi

© Copyright 2013-2014 Hewlett-Packard Development Company, L.P. Le informazioni qui contenute sono soggette a variazioni senza preavviso. Le uniche garanzie sui prodotti e servizi HP sono esposte nelle dichiarazioni di garanzia esplicita che accompagnano prodotti e servizi. Nessuna delle informazioni qui incluse deve essere interpretata come una garanzia aggiuntiva. HP declina ogni responsabilità per errori tecnici o editoriali od omissioni qui contenute.

Apple è un marchio di Apple Computer, Inc., registrato negli Stati Uniti e in altri paesi. Bluetooth è un marchio registrato del proprietario ed è utilizzato da Hewlett-Packard Company su licenza. Windows è un marchio registrato di Microsoft Corporation negli Stati Uniti.

