

Philips Shaver series 3000
Testine di rasatura

Lame ComfortCut

Compatibili con S3000 (S3xxx)
Compatibili con S1000 (S1xxx)
Compatibili rasoio Star Wars
SW37xx



SH30/50



E il tuo rasoio torna come nuovo

Cambia le testine ogni 2 anni per risultati ottimali

In due anni le testine del tuo rasoio tagliano 9 milioni di peli del viso. Sostituisci le testine del rasoio per prestazioni al 100%. Compatibili con i rasoi serie 3000 e serie 1000.

Rasatura confortevole, risultato finale impeccabile

- I bordi arrotondati permettono un miglior scorrimento sulla pelle, per una rasatura confortevole

Semplicità d'uso

- Avviso di sostituzione
- Testine di rasatura facili da sostituire
- Resetta il tuo rasoio dopo aver sostituito le testine di rasatura

PHILIPS

Testine di rasatura

Lame ComfortCut Compatibili con S3000 (S3xxx), Compatibili con S1000 (S1xxx), Compatibili rasoio Star Wars SW37xx

Specifiche

Testine di rasatura

- Adatto per il modello: Shaver Series 3000 (S3xxx), Shaver Series 1000 (S1xxx)
- Testine di rasatura per confezione: 3

Pulizia

- Utilizzo: Usa lo spray per la pulizia HQ110

SH30/50

In evidenza

Lame ComfortCut



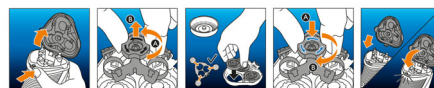
Esegui una rasatura a secco con la massima comodità. Le nostre lame ComfortCut e le testine con profilo arrotondato scorrono facilmente sulla pelle evitando graffi o tagli.

Avviso di sostituzione



I più recenti rasoi Philips sono dotati di un avviso di sostituzione integrato, rappresentato dal simbolo dell'unità di rasatura, che si illumina quando è necessario sostituire le testine di rasatura.

Sostituzione semplice



1. Apri il rasoio premendo il pulsante di sgancio; 2. Rimuovi il fermo ruotandolo in senso antiorario; 3. Estrai le testine di rasatura vecchie, inserisci quelle nuove e verifica che siano correttamente allineate; 4. Inserisci nuovamente il fermo e bloccalo ruotandolo in senso orario; 5. Quando la testina di rasatura è chiusa correttamente, sentirai un clic.

E il tuo rasoio torna come nuovo



I più recenti rasoi Philips sono dotati di sistema integrato che indica quando è necessario sostituire le testine di rasatura. Dopo la sostituzione, puoi resettare il sistema premendo il pulsante on/off per più di 7 secondi. In caso contrario, questo si disattiverà automaticamente dopo 9 sessioni di rasatura.



Data di rilascio
2017-11-24

Versione: 6.1.1

EAN: 08 71010 37670 91

© 2017 Koninklijke Philips N.V.
Tutti i diritti riservati.

Le specifiche sono soggette a modifica senza preavviso. I marchi sono di proprietà di Koninklijke Philips N.V. o dei rispettivi detentori.

www.philips.com