



*At the heart of the image*



**I AM** FOR IMPORTANT MOMENTS

**D3300**

[www.europe-nikon.com](http://www.europe-nikon.com)

# D3300

## Catturate la vera atmosfera dei momenti importanti.

Se il vostro desiderio è ottenere di più dalla vostra fotocamera mantenendone la semplicità d'uso, la nuova D3300 fa al caso vostro. Fotocamere meno potenti, come quelle degli smartphone, possono perdere attimi fugaci che durano frazioni di secondo; gli scatti in condizioni di scarsa illuminazione sono spesso sfocati e, a meno che non siate amanti delle immagini scomposte in pixel, lo zoom su soggetti distanti non è esattamente l'opzione più indicata. Per catturare tutta la bellezza del momento, abbinare la fotocamera D3300 a un obiettivo NIKKOR e il vostro mondo si riempirà di foto e filmati vivaci e realistici, che si possono ottenere solo con una fotocamera D-SLR Nikon.

- Foto magnifiche: 24,2 megapixel, processore di elaborazione delle immagini EXPEED 4 e ISO 12.800.
- Scatti precisi di azioni rapide: ripresa in sequenza fino a 5 fps e sistema AF a 11 punti.
- Assistenza passo passo: modo guida.
- Semplici opzioni creative: 13 straordinari effetti speciali per foto e filmati.
- Condivisione di alta qualità: tramite un adattatore wireless per la comunicazione con dispositivi mobili opzionale e uno smart device.
- Sistema leggero: corpo macchina e obiettivo del kit di dimensioni ridotte.

Corpo macchina disponibile in tre colori



At the heart of the image

**I AM** HAPPY HAPPY BIRTHDAY





I dettagli dell'albero e della scalinata risaltano in modo eccellente, anche dopo averli rifilati e ingranditi dall'immagine sulla destra.

## Provate la qualità di 24,2 megapixel



### Catturate tutti i dettagli: per foto da conservare

Grazie ai 24,2 megapixel effettivi, la fotocamera D3300 è estremamente potente. Insieme all'obiettivo NIKKOR ad alta risoluzione contenuto nel kit, questa fotocamera cattura immagini indimenticabili ad alta definizione. Ogni dettaglio è nitido e chiaro, anche se si ritaglia o allarga una porzione della foto. Grazie al nuovo processore di elaborazione delle immagini EXPEED 4 poi non perderete chiarezza nemmeno scattando in condizioni di illuminazione scarsa.



## Il segreto di foto bellissime

### Abbinare la D3300 a un obiettivo NIKKOR

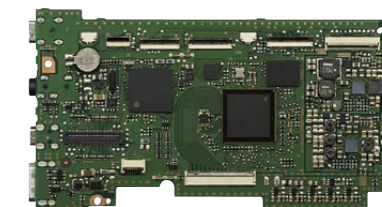
Una grande foto nasce da un grande obiettivo e l'intera gamma di obiettivi NIKKOR di Nikon, compresi gli obiettivi del kit, è progettata per sfruttare appieno i tantissimi pixel della fotocamera D3300: si possono così catturare foto e filmati stupendi.

### La differenza sta nei dettagli: sensore di immagine in formato DX

Il sensore di immagine è il cuore della fotocamera e la D3300 è una fotocamera dal cuore grande. Il suo innovativo sensore è progettato senza un filtro passa-basso ottico proprio per poter catturare con la massima nitidezza anche i più piccoli dettagli. Le foto sono straordinariamente nitide, soprattutto se scattate con un obiettivo NIKKOR.

### Foto nitidissime dai colori naturali: nuovo motore di elaborazione delle immagini EXPEED 4

Il rapido e potente motore di elaborazione delle immagini Nikon riproduce fedelmente i colori che vedete e assicura foto straordinariamente nitide e filmati fluidi. Grazie alla ricca gradazione cromatica e al disturbo ridotto al minimo, la resa delle foto è splendida anche scattando con valori ISO elevati in condizioni di scarsa illuminazione.



- Obiettivo: AF-S DX NIKKOR 35mm f/1.8G
- Esposizione: modo [A], 1/200 sec., f/3.5
- Bilanciamento del bianco: Ombra
- Sensibilità: ISO 200
- Picture Control: Standard



## Aumentate la qualità dell'immagine

### Prestazioni incredibili in condizioni di scarsa illuminazione: sensibilità alla luce ISO da 100 a 12.800

Volete evitare foto sfocate o sgranate quando scattate in condizioni di scarsa illuminazione? Grazie all'ampia gamma di valori di sensibilità alla luce della D3300 (ISO da 100 a 12.800, espandibile a un valore equivalente a 25.600) e all'eccellente riduzione disturbo del nuovo processore di elaborazione delle immagini EXPEED 4, si possono scattare foto nitide a 24,2 megapixel, anche in condizioni di scarsa illuminazione. Godetevi la libertà di catturare tutti i dettagli in condizioni di scarsa illuminazione o addirittura di riprendere straordinari paesaggi notturni senza utilizzare un treppiedi.



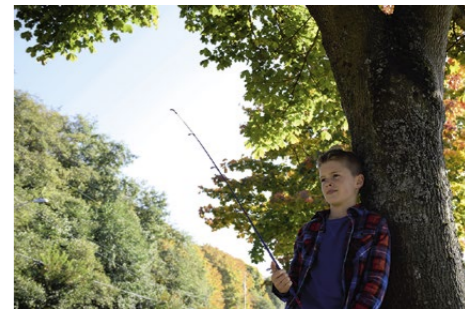
Scattata al valore ISO 800

### Più dettagli nelle alte luci e nelle ombre: D-Lighting attivo alimentato da EXPEED 4

Provate a usare uno smartphone per scattare una foto sotto il sole di mezzogiorno o in una stanza con flussi di luce che entrano dalla finestra: otterreste probabilmente una foto sbiadita oppure notereste che alcuni dettagli del soggetto sono nascosti dall'ombra. Provate invece a scattare la stessa foto con la fotocamera D3300, il D-Lighting attivo catturerà automaticamente i dettagli sia nelle aree luminose che in quelle buie regalandovi una foto che rispecchia tutta la bellezza del momento.



D-Lighting attivo: ON



D-Lighting attivo: OFF



Scattata al valore ISO 3.200



## Non perdetevi i momenti migliori

### Tempismo su frazioni di secondo: ripresa veloce in sequenza a 5 fps

Siccome le azioni che meritano una foto possono finire in una frazione di secondo, la fotocamera D3300 offre una ripresa in sequenza ad alta velocità fino a 5 fotogrammi al secondo. A questa velocità, non perderete nulla dell'azione e potrete catturare movimenti ed espressioni fugaci al momento giusto.

### Inseguite soggetti in movimento con sicurezza: ripresa con mirino

Sfruttate l'ampio mirino ottico della fotocamera D3300 per scattare con facilità foto di soggetti in rapido movimento al momento giusto e da qualsiasi distanza. L'immagine del mirino raggiunge gli occhi alla velocità della luce,

quindi acquisirete esattamente ciò che vedete nel momento in cui premete l'otturatore. La ripresa con mirino consente inoltre di ridurre al minimo il movimento della fotocamera.

### Messa a fuoco rapida ed eccezionalmente precisa: sistema AF a 11 punti

Non importa se il soggetto scelto si sposta velocemente o in maniera irregolare, la fotocamera D3300 non perde la messa a fuoco. Quando scattate foto a sorpresa, il precisissimo sistema AF a 11 punti con sensore a croce al centro focalizzerà velocemente il soggetto desiderato. Il sistema di riconoscimento scena della fotocamera garantisce l'identificazione accurata del soggetto e favorisce il rilevamento di cambiamenti nella composizione, mentre quattro modi area AF assicurano risultati precisi



Sistema AF a 11 punti per un'affidabile acquisizione dei soggetti

quando il soggetto è decentrato, si muove velocemente oppure è piccolo e totalmente imprevedibile.



- Obiettivo: AF-S DX NIKKOR 18-300mm f/3.5-5.6G ED VR
- Esposizione: modo [S], 1/400 sec., f/5.6
- Bilanciamento del bianco: Auto
- Sensibilità: ISO 800
- Picture Control: Standard

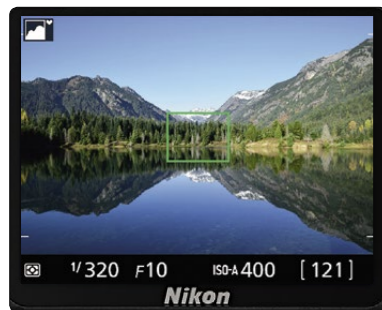




## Fotografie e filmati semplicemente stupendi

### Una modalità di scatto familiare: ampio monitor LCD

Se volete che la vostra D3300 sia facile da usare come una fotocamera compatta o uno smartphone, selezionate semplicemente la ripresa in Live view e utilizzate l'ampio monitor LCD da 7,5 cm per catturare foto e filmati. Live view è una modalità di scatto intuitiva e familiare grazie alla quale è facile valutare ogni aspetto della scena che si vuole catturare.



### Prendetevela comoda: selezione scene auto

Per catturare scatti perfetti rapidamente e senza sforzo, impostate semplicemente la ghiera di selezione modo su Auto o Auto [senza flash]\* e scattate con Live view. La fotocamera attiverà automaticamente l'opzione Selezione scene auto e sceglierà il Modo scena che meglio si adatta alla scena o al soggetto da fotografare.

\* Quando utilizzate l'autofocus

Nota: per le situazioni non coperte dai modi Ritratto, Paesaggio, Primo piano o Ritratto notturno, verrà selezionato il modo Auto o Auto [senza flash].



### Messa a fuoco nitida in Live view: quattro modi area AF

Quattro modi area AF facilitano la messa a fuoco del proprio soggetto quando si scattano foto o si registrano filmati in Live view. Il modo AF con priorità al volto rileva e segue i volti all'interno del fotogramma, AF area normale è l'ideale per soggetti statici, mentre AF area estesa è perfetto per i paesaggi. Il modo AF a inseguimento soggetto mette a fuoco un soggetto in movimento e, se combinato con il modo AF permanente, mantiene la messa a fuoco su soggetti imprevedibili che si spostano in tutte le direzioni.



AF con priorità al volto

### Scoprite la gioia dei filmati in Full HD: D-Movie

Con la fotocamera D3300 non avrete solo foto superlative, ma potrete anche creare filmati suggestivi. La funzione D-Movie della fotocamera può registrare sequenze di filmati in Full HD con frequenze fotogrammi fino a 50p/60p con autofocus permanente, il che significa registrazioni fluide, persino di azioni in rapido movimento, e un notevole livello di nitidezza e chiarezza. Il modo Effetti speciali appena integrato nella fotocamera consente di aggiungere un tocco personale ai filmati e grazie al microfono incorporato, compatibile anche con il microfono stereo esterno ME-1 di Nikon, potrete riprendere filmati non solo belli da vedere, ma anche da ascoltare.



Per prevenire la sfocatura delle immagini dovuta al movimento della fotocamera, è consigliato l'uso di un treppiedi durante la ripresa di filmati.



## La D3300: con voi nei momenti importanti

**Leggera e comoda: corpo macchina e obiettivo del kit di dimensioni ridotte**



Piccola nelle dimensioni, ma grande nella qualità dell'immagine, la fotocamera D3300 rende l'utilizzo di una D-SLR più affascinante che mai. Grazie al nuovo kit obiettivo retrattile è una fotocamera ancora più compatta rispetto alle molte altre D-SLR. Il corpo macchina è disponibile in nero, rosso o grigio e l'impugnatura comoda e ampia consente di tenere saldamente la fotocamera.

**Obiettivo estremamente leggero e versatile: AF-S DX NIKKOR 18-55mm f/3.5-5.6G VR II**



Con un'escursione focale di 18-55 mm, l'obiettivo multifunzionale del kit della fotocamera D3300 consente di catturare facilmente foto e filmati di qualità in situazioni quotidiane di ogni tipo. Nonostante sia incredibilmente compatto e leggero, questo obiettivo zoom 3x è dotato del sistema Riduzione vibrazioni di Nikon, che assicura foto chiare e nitide in ogni situazione, che si stiano riprendendo azioni in rapido movimento, scattando foto di gruppo con grandangolo in condizioni di scarsa illuminazione o che si stia usando lo zoom per catturare soggetti distanti.

**Il vostro assistente alle luci personale: flash a sollevamento automatico**



Scattando in controluce o in condizioni di ombra con la fotocamera impostata sui modi Auto, Ritratto, Bambini, Primo piano o Ritratto notturno, la D3300 aprirà e azionerà automaticamente il flash incorporato, offrendovi la luce extra necessaria e garantendovi un ottimo risultato finale.



Con flash incorporato



Senza flash incorporato



La fotocamera D3300 con l'obiettivo AF-S DX NIKKOR 18-55mm f/3.5-5.6G VR II, confrontata con il sistema D3200 (indicato dalle aree e dalle linee blu)

Con un peso di soli 195 g (circa), l'obiettivo compatto AF-S DX NIKKOR 18-55mm f/3.5-5.6G VR II offre risultati estremamente nitidi

- Obiettivo: AF-S DX NIKKOR 18-55mm f/3.5-5.6G VR II
- Esposizione: modo [P], 1/100 sec., f/6.3
- Bilanciamento del bianco: Auto
- Sensibilità: ISO 400
- Picture Control: Standard



## Scatti semplicemente favolosi: lasciate che la D3300 vi guidi



### Modi scena: foto perfette senza toccare le impostazioni

I modi scena offrono la libertà di scattare foto perfette senza dover regolare le impostazioni della fotocamera. Ruotate semplicemente la ghiera di selezione modo per selezionare Ritratto, Paesaggio, Bambini, Sport, Primo piano e Ritratto notturno e la fotocamera D3300 ottimizzerà automaticamente il tempo di posa, il valore ISO e l'apertura per garantire risultati eccezionali.



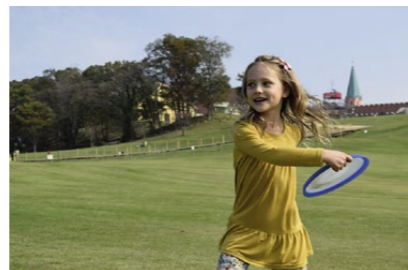
Ritratto



Paesaggio



Primo piano



Bambini

### Sempre al vostro fianco: assistenza passo passo grazie al modo guida

Se avete sempre desiderato aumentare la qualità dell'immagine, ma vi intimidiva l'idea di utilizzare una D-SLR, il modo guida della fotocamera D3300 potrebbe diventare il vostro nuovo migliore amico. Di facile accesso e comprensione, il modo guida mostra esattamente come catturare il tipo di foto e filmati desiderato e come ritoccare le immagini direttamente dalla fotocamera. Grazie a immagini guida e spiegazioni passo passo, il modo guida rappresenta un ottimo strumento per conoscere le funzioni e i comandi principali senza nemmeno aprire il manuale della fotocamera!



Sfondo sfocato





## Semplicità funzionale

**Modificate facilmente le impostazioni: pulsante *i***



Il pulsante *i*, posizionato sul retro della fotocamera, consente di bypassare il menu principale della fotocamera per modificare rapidamente le impostazioni durante la ripresa.

**Condividete facilmente foto di alta qualità con amici e parenti**



WU-1a

Condividete foto che spicchino dalla massa di foto pubblicate dagli smartphone: abbinare la fotocamera D3300 all'adattatore mobile WU-1a opzionale di Nikon e potrete condividere facilmente foto di alta qualità su Facebook, Instagram o Twitter, utilizzando uno smart device.\* L'adattatore consente inoltre allo smartphone o tablet di far scattare a distanza l'otturatore della fotocamera, dando così la possibilità di ottenere ottimi autoritratti.

\* Compatibile con gli smart device iOS™ e Android™. Questa funzione richiede l'uso di un'applicazione dedicata scaricabile gratuitamente da Google Play™ e dall'Apple App Store™. Android, Google, Google Play, YouTube e altri marchi sono marchi di Google Inc.

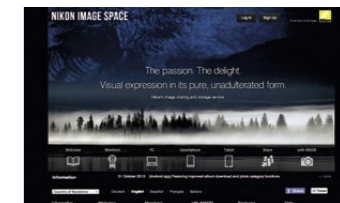


Adattatore wireless per la comunicazione con dispositivi mobili WU-1a collegato alla D3300



**Archiviazione e condivisione gratuita di immagini: NIKON IMAGE SPACE**

NIKON IMAGE SPACE è un servizio cloud nel quale gli utenti Nikon dispongono di uno spazio di archiviazione gratuito da 20 GB e dal quale possono facilmente condividere su Facebook e Twitter con un semplice clic. Per ulteriori informazioni visitare il sito [nikonimagespace.com](http://nikonimagespace.com).



**NIKON IMAGE SPACE**

[nikonimagespace.com](http://nikonimagespace.com)





## Divertitevi creando!

### Date libero sfogo all'artista che è in voi: effetti speciali

Grazie a 13 effetti speciali, con la fotocamera D3300 è facile aggiungere un tocco artistico alle vostre foto e ai vostri filmati. Utilizzate l'effetto Pop per rendere i colori più vivaci aumentando la saturazione, create un effetto retro con Effetto toy camera, oppure inquadrare l'intera

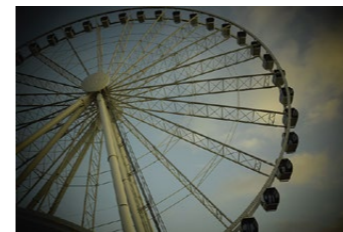
visuale con Panoramica semplificata. Ruotate semplicemente la ghiera di selezione modo su Effetti e selezionate l'opzione desiderata prima della ripresa.



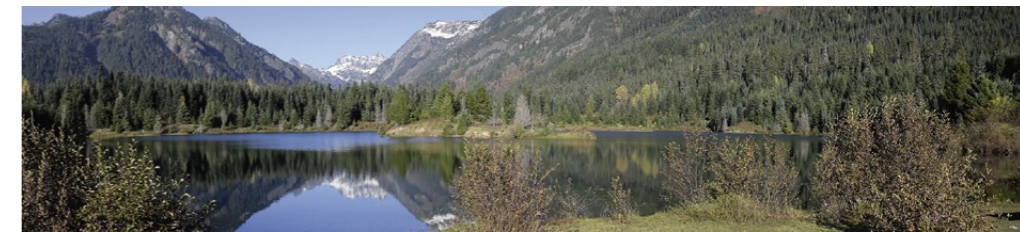
Pop



Foto disegno



Effetto toy camera



Panoramica semplificata

### Effetti speciali integrati nella fotocamera D3300:

- Visione notturna • Super vivace • Pop • Foto disegno<sup>\*1</sup> • Bozzetto a colori<sup>\*1</sup>
- Effetto toy camera • Effetto miniatura<sup>\*2</sup> • Selezione colore • Silhouette • High key
- Low key • Stampa HDR<sup>\*3</sup> • Panoramica semplificata<sup>\*3</sup>

\*1 Un filmato ripreso con questo effetto viene riprodotto come uno slide show di immagini fisse.

\*2 Un filmato ripreso con questo effetto viene riprodotto ad alta velocità.

\*3 La registrazione di filmati e l'anteprima degli effetti prima dello scatto con tali effetti non sono disponibili.

Super vivace



## Guardate il mondo attraverso i vostri occhi

### Scegliete la vostra visuale: obiettivi NIKKOR

La qualità dell'immagine dipende soprattutto dalle prestazioni dell'obiettivo utilizzato e i nostri obiettivi NIKKOR sono noti in tutto il mondo per le loro prestazioni ottiche. La fotocamera D3300 è compatibile con tutta la gamma di obiettivi NIKKOR in formato DX: indipendentemente dall'obiettivo scelto, potrete sfruttarne la precisione e la flessibilità per ottenere il massimo dalla risoluzione a 24,2 megapixel della fotocamera. Godetevi la libertà di catturare foto dai colori vivaci e dall'eccellente contrasto, oppure sperimentate gli effetti cinematografici durante la ripresa di filmati.

**NIKKOR**  
85  
million  
NIKKOR

### Catturate visuali ampie (obiettivo zoom grandangolare)



#### AF-S DX NIKKOR 10-24mm f/3.5-4.5G ED

Questo obiettivo ultra grandangolare è ideale per scatti di paesaggi o foto dalle prospettive esagerate. Con la sua focale più ampia, da 10 mm, catturerà le visuali più maestose.



### Scattate ritratti bellissimi (obiettivo luminoso)

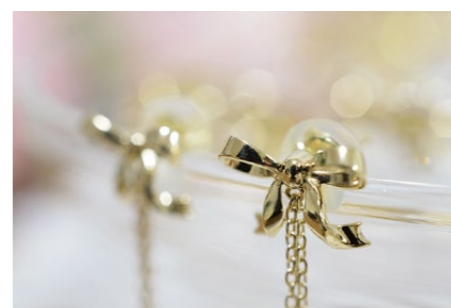


#### AF-S DX NIKKOR 35mm f/1.8G

Con un'apertura massima pari a f/1.8, questo obiettivo luminoso è perfetto per scattare ritratti con sfondi opportunamente sfocati. Si tratta inoltre della scelta più intelligente se si vogliono fare riprese in condizioni di scarsa illuminazione.



### Scattate primi piani vivaci di soggetti piccoli (obiettivo micro)



#### AF-S DX Micro NIKKOR 40mm f/2.8G

Questo obiettivo micro compatto e leggero è l'ideale per primi piani macro straordinari. Ha un'apertura massima pari a f/2.8 che vi consentirà di isolare i soggetti su sfondi opportunamente sfocati.



### Avvicinatevi a soggetti distanti (obiettivo zoom normale)



#### AF-S DX NIKKOR 18-140mm f/3.5-5.6G ED VR

Questo obiettivo zoom 7,8x è perfetto in ogni occasione. È dotato del sistema Riduzione vibrazioni (VR) di Nikon per garantire immagini sempre nitide e di un autofocus discreto che risulta particolarmente utile durante la ripresa di filmati.





## Arricchite ogni momento



Il lampo riflesso, con SB-300, illumina il bambino con una morbida luce naturale.



SB-300 collegato alla fotocamera D3300

### Flash iniziale: lampeggiatore SB-300

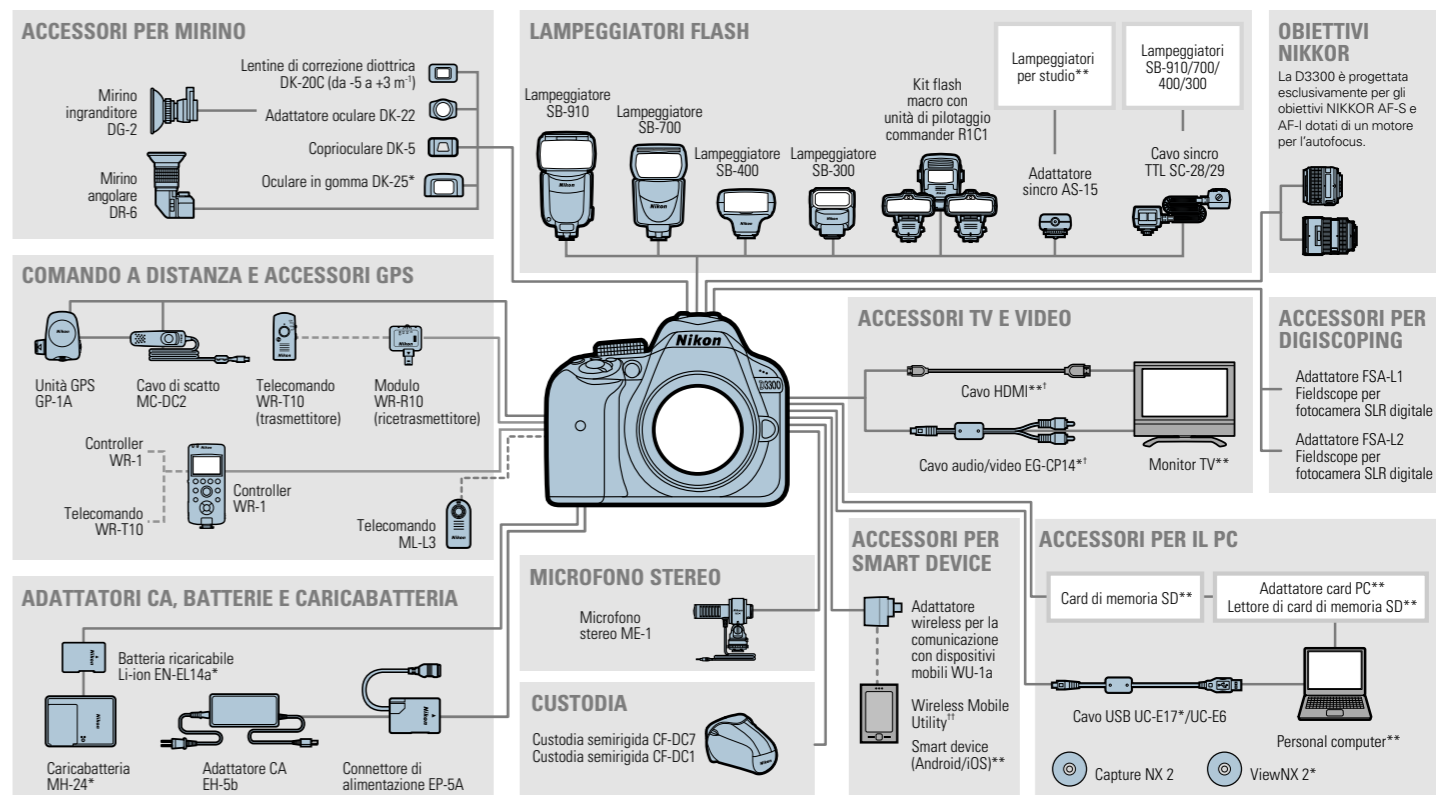
Questa unità flash esterna compatta e leggera consente di ottenere facilmente foto perfettamente illuminate. Utilizzatela per fornire un maggiore impatto alle foto scattate alla luce del giorno, per migliorare gli scatti al crepuscolo o esporre maggiori dettagli del soggetto in controluce.



### Venti modi per migliorare le foto direttamente dalla fotocamera: menu di ritocco

Lo straordinario menu di ritocco incorporato della D3300 fornisce 20 diversi modi per migliorare foto e filmati senza dover ricorrere al computer. Esecuzione facile e veloce di operazioni quali raddrizzamento di una foto o conversione in bianco e nero.

## Grafico del sistema



† Quando un filmato registrato con audio stereo mediante un microfono stereo ME-1 opzionale viene riprodotto su un televisore collegato alla fotocamera tramite un cavo audio/video, la riproduzione audio è monofonica. I collegamenti HDMI supportano la riproduzione stereo.  
 †† L'applicazione può essere scaricata gratuitamente dallo store di ciascuno smart device.

\*Accessori in dotazione \*\*Prodotti non Nikon



## Fotocamera digitale Nikon D3300 Caratteristiche tecniche

Tipo	
Tipo	Fotocamera digitale reflex con obiettivo intercambiabile
Innesto dell'obiettivo	Baionetta F-Mount Nikon (con contatti AF)
Angolo di campo effettivo	Formato DX Nikon; lunghezza focale in formato equivalente fino a circa 1,5× di quella degli obiettivi con angolo di campo in formato FX

Pixel effettivi	
Pixel effettivi	24,2 milioni
Sensore di immagine	
Sensore di immagine	Sensore CMOS 23,5×15,6 <span> </span> mm
Pixel totali	24,78 milioni
Sistema di riduzione della polvere	Pulizia sensore di immagine, dati di riferimento della funzione immagine "dust off" (software Capture NX 2 opzionale necessario)

Memorizzazione	
Dimensione dell'immagine (pixel)	<ul style="list-style-type: none"><li><span><span>📷</span></span> Modo (Panoramica semplificata): Normale (pan. orizzontale) 4.800×1.080; normale (pan. verticale) 1.632×4.800; estesa (pan. orizzontale) 9.600×1.080; estesa (pan. verticale) 1.632×9.600</li> <li>Altri modi: 6.000×4.000 (grande); 4.496×3.000 (media); 2.992×2.000 (piccola)</li></ul>
Formato file	<ul style="list-style-type: none"><li>NEF (RAW): compressione a 12 bit</li> <li>JPEG: linea di base JPEG conforme a compressione Fine (circa 1:4), Normale (circa 1:8) o Basic (circa 1:16)</li> <li>NEF (RAW) + JPEG: singola foto registrata in entrambi i formati NEF (RAW) e JPEG</li></ul>
Sistema Picture Control	Standard, Neutro, Saturo, Monocromatico, Ritratto, Paesaggio; l'impostazione di Picture Control selezionata può essere modificata
Supporti	Card di memoria SD (Secure Digital), più SDHC e SDXC compatibili con UHS-I
File system	DCF (Design Rule for Camera File System) 2.0, DPOF (Digital Print Order Format), EXIF (Exchangeable Image File Format for Digital Still Cameras) 2.3, PictBridge

Mirino	
Mirino	Mirino reflex con oculare singolo a pentaspeccio
Copertura dell'inquadratura	Circa il 95% in orizzontale e 95% in verticale
Ingrandimento	Circa 0,85× (obiettivo 50 <span> </span> mm f/1,4 impostato su infinito, -1,0 <span> </span> m <sup>-1</sup> )
Distanza di accomodamento dell'occhio	18 <span> </span> mm (-1,0 <span> </span> m <sup>-1</sup> ; dalla superficie centrale della lente oculare del mirino)
Regolazione diottrica	Da -1.7 a +0.5 <span> </span> m <sup>-1</sup>
Schermo di messa a fuoco	Schermo BriteView VII tipo B con campo chiaro opaco
Specchio reflex	A riapertura istantanea
Apertura diaframma	A riapertura istantanea, comando elettronico

Obiettivo	
Obiettivi compatibili	Autofocus disponibile con gli obiettivi AF-S e AF-I; autofocus non disponibile con gli altri tipi di obiettivi G e D, obiettivi AF (gli obiettivi IX-NIKKOR e quelli per F3AF non sono supportati) e obiettivi AI-P; gli obiettivi senza CPU possono essere utilizzati in modo M ma l'esposimetro della fotocamera non funziona. È possibile utilizzare il telemetro elettronico se l'apertura massima dell'obiettivo è f/5,6 o più veloce

Otturatore	
Tipo	Otturatore sul piano focale con scorrimento verticale a comando elettronico
Velocità	Da 1/4.000 a 30 <span> </span> sec. con step di 1/3 EV; Posa B; Posa T
Tempo sincrono flash	X= 1/200 s; otturatore sincronizzato su 1/200 <span> </span> sec. o su un tempo più lento

Scatto	
Modo di scatto	<span>📷</span> (fotogramma singolo), <span>📷📷</span> (sequenza), <span>📷🔒</span> (scatto discreto), <span>📷🔄</span> (autoscatto), <span>📷⏏</span> (comando a distanza. ritardato; ML-L3), <span>📷⏏</span> (comando a distanza rapido; ML-L3)
Frequenza di avanzamento fotogrammi	Fino a 5 fps (frequenze di scatto basate su messa a fuoco manuale, esposizione auto a priorità di tempi o manuale, tempo di posa di 1/250 secondi o più veloce e altre impostazioni predefinite)
Autoscatto	2 <span> </span> sec., 5 <span> </span> sec., 10 <span> </span> sec., 20 <span> </span> sec.; da 1 a 9 esposizioni
Esposizione	
Misurazione esposimetrica	Misurazione esposimetrica TTL con sensore RGB da 420 pixel
Metodo di misurazione esposimetrica	<ul style="list-style-type: none"><li>Misurazione matrix: misurazione Color Matrix 3D II (obiettivi tipo G, E e D); misurazione Color Matrix II (altri obiettivi CPU)</li> <li>Misurazione ponderata centrale: 75% della sensibilità concentrato su un cerchio di 8<span> </span>mm al centro del fotogramma</li> <li>Misurazione spot: misurazione effettuata in un cerchio di 3,5<span> </span>mm (circa il 2,5% del fotogramma) al centro del punto AF selezionato</li></ul>
Portata (ISO 100, obiettivo f/1,4, 20 <span> </span> °C)	<ul style="list-style-type: none"><li>Misurazione esposimetrica Matrix ponderata centrale: da 0 a 20 EV</li> <li>Misurazione spot: da 2 a 20 EV</li></ul>
Terminale di accoppiamento esposimetro	CPU

Modo	Modi auto ( <span>📷</span> Auto; <span>📷🔄</span> Auto [senza flash]); auto programmato con programma flessibile ( <b>P</b> ); Auto a priorità di tempi ( <b>S</b> ); Auto a priorità di diaframmi ( <b>A</b> ); Manuale ( <b>M</b> ); Modi scena ( <span>📷</span> Ritratto; <span>📷</span> Paesaggio; <span>📷</span> Bambini; <span>📷</span> Sport; <span>📷</span> Primo piano; <span>📷</span> Ritratto notturno); Modi effetti speciali ( <span>📷</span> Visione notturna; <b>VI</b> Super vivace; <span>📷</span> Pop Pop; <span>📷</span> Foto disegno; <span>📷</span> Bozzetto a colori; <span>📷</span> Effetto toy camera; <span>📷</span> Effetto miniatura; <span>📷</span> Selezione colore; <span>📷</span> Silhouette; <span>📷</span> High key; <span>📷</span> Low key; <span>📷</span> Stampa HDR; <span>📷</span> Panoramica semplificata) <ul style="list-style-type: none"><li>* Non è possibile creare filmati con Stampa HDR e Panoramica semplificata</li></ul>
------	---

Compensazione dell'esposizione	Regolabile in valori compresi tra -5 e +5 EV in incrementi di 1/3 EV nei modi <b>P</b> , <b>S</b> , <b>A</b> , e <b>M</b>
Blocco esposizione	Luminosità bloccata al valore rilevato mediante pressione del pulsante <span>📷🔒</span> ( <b>○</b> )
Sensibilità ISO (indice di esposizione consigliato)	Sensibilità ISO da 100 a 12.800 con step di 1 EV; può essere impostata anche su circa 1 EV (equivalente a ISO 25.600) al di sopra di ISO 12.800; controllo automatico ISO disponibile
D-Lighting attivo	On, off
Messa a fuoco	

Autofocus	Modulo sensore autofocus Nikon Multi-CAM 1000 con rilevamento fase TTL, 11 punti AF (compreso un sensore a croce) e illuminatore ausiliario AF (distanza approssimativa da 0,5 a 3 m)
Campo di rilevazione	Da -1 a +19 EV (ISO 100, 20 <span> </span> °C)
Motore di messa a fuoco	<ul style="list-style-type: none"><li>Autofocus (AF): AF singolo (AF-S); AF-continuo (AF-C); selezione AF-S/AF-C automatica (AF-A); attivazione automatica della messa a fuoco a inseguimento predittivo in base allo stato del soggetto</li> <li>Messa a fuoco manuale (MF): è possibile utilizzare il telemetro elettronico</li></ul>

Punto AF	Selezionabile tra 11 punti AF
Modo area AF	AF a punto singolo, AF ad area dinamica, Area AF auto, Tracking 3D (11 punti)
Blocco della messa a fuoco	La messa a fuoco può essere bloccata premendo il pulsante di scatto a metà corsa (AF singolo) o il pulsante <span>📷🔒</span> ( <b>○</b> )

Flash	
Flash incorporato	<span>📷</span> , <span>📷</span> , <span>📷</span> , <span>📷</span> , <span>📷</span> , <span>📷</span> , <span>📷</span> , <span>📷</span> , <span>📷</span> , <span>📷</span> : Flash automatico a sollevamento automatico <p><b>P</b>, <b>S</b>, <b>A</b>, <b>M</b>: sollevamento manuale con rilascio del pulsante</p>
Numero guida	Circa 12, 12 con flash manuale (m, ISO 100, 20 <span> </span> °C)

Controllo flash	TTL: il controllo flash i-TTL con sensore RGB da 420 pixel è disponibile con flash incorporato e SB-910, SB-900, SB-800, SB-700, SB-600, SB-400 o SB-300; il fill-flash con bilanciamento i-TTL per SLR digitale è utilizzato per misurazione matrix e misurazione esposimetrica ponderata centrale; il flash i-TTL standard per SLR digitale è utilizzato per misurazione spot
-----------------	---

Modo flash	Auto, Auto con riduzione occhi rossi, Slow sync auto, Slow sync auto con riduzione occhi rossi, Fill-flash, Riduzione occhi rossi, Sincro su tempi lenti, Sincro su tempi lenti con riduzione occhi rossi, Sincro sulla seconda tendina, Seconda tendina con sincro su tempi lenti, Senza flash
Compensazione flash	Da -3 a +1 EV con incrementi di 1/3
Indicatore di pronto lampo	Si accende quando il flash incorporato o il flash esterno è completamente carico e lampeggia dopo l'azionamento del flash a piena potenza
Slitta accessori	Contatto caldo ISO 518 con contatti sincro e dati e blocco di sicurezza
Nikon Creative Lighting System (CLS)	Illuminazione avanzata senza cavi supportata con SB-910, SB-900, SB-800 o SB-700 come unità flash master o con SU-800 come commander; comunicazione informazioni colore flash supportata con tutte le unità flash compatibili con il sistema CLS

Terminale sincro	Adattatore sincro AS-15 (acquistabile separatamente)
Bilanciamento del bianco	
Bilanciamento del bianco	Auto, Incandescenza, Fluorescenza (7 tipi), Sole diretto, Flash, Nuvoloso, Ombra, Premisurazione manuale, tutti eccetto la premisurazione manuale con regolazione fine

Live view	
Motore di messa a fuoco	<ul style="list-style-type: none"><li>Autofocus (AF): AF singolo (AF-S); AF permanente (AF-F)</li> <li>Messa a fuoco manuale (MF)</li></ul>
Modo area AF	AF con priorità al volto, AF area estesa, AF area normale, AF a inseguimento del soggetto
Autofocus	AF con rilevazione del contrasto su qualsiasi punto del fotogramma (quando è selezionato il modo AF con priorità al volto o il modo AF con inseguimento del soggetto, la fotocamera seleziona automaticamente i punti AF)

Selezione automatica scene	Disponibile con i modi <span>📷</span> e <span>📷</span>
Filmato	
Misurazione esposimetrica	Misurazione esposimetrica TTL con sensore di imagine principale
Metodo di misurazione esposimetrica	Matrix

Dimensioni dei fotogrammi (pixel) e frequenza fotogrammi	<ul style="list-style-type: none"><li>1.920×1.080, 60p (progressivo)/50p/30p/25p/24p, <span>★</span> alto/normale</li> <li>1.280×720, 60p/50p, <span>★</span> alto/normale</li> <li>640×424, 30p/25p, <span>★</span> alto/normale</li></ul> Frequenze fotogrammi di 30p (frequenza fotogrammi effettiva 29,97 fps) e 60p (frequenza fotogrammi effettiva 59,94 fps) disponibili quando NTSC viene selezionato per standard video; 25p e 50p disponibili quando PAL viene selezionato per standard vido; frequenza fotogrammi effettiva quando 24p è selezionato con 23,976 fps
--	--

Formato file	MOV
Compressione video	Codifica video avanzata H.264/MPEG-4
Formato di registrazione audio	Lineare PCM
Dispositivo di registrazione audio	Microfono incorporato monofonico o stereo esterno; sensibilità regolabile
Sensibilità ISO	Da ISO 100 a 12.800; può essere impostata anche su circa 1 EV (equivalente a ISO 25.600) superiore a ISO 12.800

Monitor	
Monitor	LCD TFT da 7,5 <span> </span> cm, circa 921 k punti (VGA) con angolo di visione da 170 gradi, circa 100% di copertura dell'inquadratura e regolazione della luminosità

Riproduzione	
Riproduzione	Riproduzione a pieno formato e riproduzione miniature (4, 9 o 72 immagini o calendario) con zoom in riproduzione, riproduzione filmato e panoramica, slide show foto e/o filmato, visualizzazione degli istogrammi, alte luci, rotazione automatica immagine, classificazione immagini e commento immagini (fino a 36 caratteri)

Connesioni	
USB	USB ad alta velocità
Uscita video	NTSC, PAL
Uscita HDMI	Connettore HDMI mini-pin di tipo C
Terminale accessori	<ul style="list-style-type: none"><li>Telecomandi; WR-1, WR-R10</li> <li>Cavo di scatto; MC-DC2</li> <li>Unità GPS; GP-1/GP-1A (tutti disponibili separatamente)</li></ul>

Ingresso audio	Jack mini-pin stereo (diametro 3,5 <span> </span> mm); supporta microfono stereo opzionale ME-1
Lingue supportate	
Lingue supportate	Arabo, bengalese, bulgaro, cinese (semplificato e tradizionale), ceco, danese, olandese, inglese, finlandese, francese, tedesco, greco, hindi, ungherese, indonesiano, italiano, giapponese, coreano, marathi, norvegese, persiano, polacco, portoghese (Portogallo e Brasile), rumeno, russo, serbo, spagnolo, svedese, tamil, telugu, thailandese, turco, ucraino, vietnamita

Alimentazione	
Batteria	Una batteria ricaricabile Li-ion EN-EL14a
Adattatore CA	Adattatore CA EH-5b; richiede il connettore di alimentazione EP-5A (acquistabile separatamente)
Attacco per treppiedi	Attacco per treppiedi
Attacco per treppiedi	6,35 <span> </span> mm (ISO 1222)
Dimensioni/peso	
Dimensioni (L×A×P)	Circa 124×98×75,5 <span> </span> mm
Peso	Circa 460 <span> </span> g (con batteria e card di memoria ma senza tappo corpo); circa 410 <span> </span> g (solo corpo macchina)

Ambiente operativo	
Temperatura	Da 0 a 40 <span> </span> °C
Umidità	85% o meno (senza condensa)

Accessori	
Accessori in dotazione (possono variare nei diversi Paesi o nelle diverse aree geografiche)	Batteria ricaricabile Li-ion EN-EL14a, caricabatteria MH-24, oculare in gomma DK-25, cavo USB UC-E17, cavo audio/video EG-CP14, cinghia della fotocamera AN-DC3, tappo corpo BF-1B, CD-ROM di ViewNX 2
	<ul style="list-style-type: none"><li>I loghi SD, SDHC e SDXC sono marchi di SD-3C, LLC.</li> <li>PictBridge è un marchio.</li> <li>HDMI, il logo HDMI e High-Definition Multimedia Interface sono marchi o marchi registrati di HDMI Licensing, LLC.</li> <li>Android™ è un marchio registrato di Google Inc.</li> <li>Facebook® è un marchio registrato di Facebook.</li> <li>I prodotti e i relativi nomi commerciali sono marchi di fabbrica o marchi di fabbrica registrati delle rispettive società.</li></ul>
	<ul style="list-style-type: none"><li>Le immagini nei mirini, nei display LCD e nei monitor riportate nella presente documentazione sono simulate.</li></ul>





Caratteristiche e dotazione sono soggette a modifiche senza preavviso o altri obblighi da parte del fabbricante. Febbraio 2014 © 2014 Nikon Corporation



**AVVISO**

**PER UN CORRETTO UTILIZZO, LEGGERE ATTENTAMENTE I MANUALI ALLEGATI AL PRODOTTO.  
PARTE DELLA DOCUMENTAZIONE VIENE FORNITA ESCLUSIVAMENTE SU CD-ROM.**

Visitate il sito di Nikon Europe al seguente indirizzo: [www.europe-nikon.com](http://www.europe-nikon.com)



**Nital S.p.A.** Via Vittime di Piazza Fontana 54, 10024 Moncalieri (TO), Italy [www.nital.it](http://www.nital.it)  
**Nikon A.G.** Im Hanselmaa 10, CH-8132 EGG/ZH, Switzerland [www.nikon.ch](http://www.nikon.ch)  
**NIKON CORPORATION** Shin-Yurakucho Bldg., 12-1, Yurakucho 1-chome, Chiyoda-ku, Tokyo 100-8331, Japan [www.nikon.com](http://www.nikon.com)